



PRIOFLEX SR | SELLO DE JUNTAS

Sistema epóxico semi-rígido de dos componentes, 100% sólidos.

Diseñado para rellenar juntas de control y construcción en pisos industriales.

Cumple con los requerimientos de ACI 302 para sellos de juntas.

Productos Complementarios: Priopoxy
(Opcional como Recubrimiento)

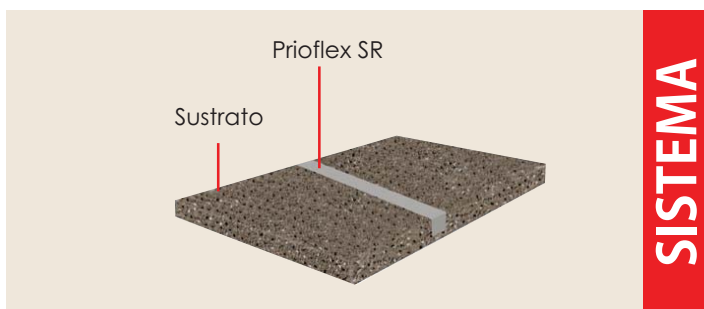
Durable

Fácil de aplicar

Resistente al tráfico pesado

Mantiene su Flexibilidad

Previene el deterioro de los bordes de juntas



USOS:

- Juntas de control y de construcción

Presentación

Parte A (Gals)	0.83	25
Parte B (Gals)	0.17	5
Kit (Gals.)	1	30

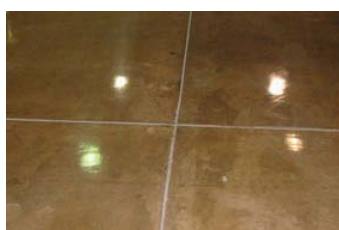
Antes y Después



antes



aplicación



después

Gama de Colores



Gris/
Gray

Tabla de Propiedades Físicas

Propiedades	Resultados
Dureza, Shore D (ASTM D2240)	80
Resistencia a la Tensión (ASTM D638)	700 psi
Porcentaje de Elongación (ASTM D638)	95 %
Resistencia al Impacto (MIL D3134)	No se agrieta o delamina
Flamabilidad (ASTM D635)	Auto extinguable

Características de Aplicación

Ancho de la Junta	Profundidad de la Junta		
	1.5" (38 mm)	2" (51 mm)	2.5" (63 mm)
3/16" (4.8 mm)	68 ft (5.5 m)	51 ft (4.1 m)	41 ft (3.3 m)
1/4" (6.4 mm)	51 ft (4.1 m)	38 ft (3.1 m)	30 ft (2.4 m)
3/8" (9.5 mm)	34 ft (2.7 m)	25 ft (2.0 m)	20 ft (1.6 m)

* Los valores están expresados en pies lineales/ galón y metros lineales/ litro.

GARANTIA DE PRODUCTO:

Los productos PRICOAT cuentan con una garantía de calidad de que su elaboración está libre de defectos de producción o de su materia prima con el compromiso de acreditar al cliente el monto de la compra o la reposición de material. El instalador del material debe asumir la garantía de la instalación.



Registro de marca de Pricoat en trámite.
Presentación HP0609-15

C. Nicolás Gogol #11343
Complejo Industrial Chihuahua
Chihuahua, Chih., Méx. CP 31109

Tel. 52 (614) 481-43-44
www.priccoat.com.mx
info@pricoat.com.mx